

SKAIDROJOŠAIS APRAKSTS

Dzīvojamās mājas jumta seguma nomaiņa, “Viļņi”, Priedaine, Kuldīgas novads

1. Vispārējie dati

Pasūtītājs: SIA “Kuldīgas komunālie pakalpojumi”

Objekta adrese: “Viļņi”, Priedaine, Kurmāles pagasts, Kuldīgas novads

Ēkas kadastra numurs: 62600010493011

Ēkas lietošanas veids: dzīvojamā ēka (1122 - triju vai vairāku dzīvokļu mājas)

Ēkas grupa: 2

2. Situācijas un projektēto objektu raksturojums

Ēkas jumta seguma nomaiņas projekts izstrādāts 2 stāvu dzīvokļu ēkai.

Projektā paredzēta esošā seguma, latojuma un plēves demontāža, kā arī jaunas lietus ūdens notekas sistēmas ierīkošana.

Veicot objekta vizuālo apsekošanu, konstatēts, ka, jumta konstrukcija ir labā stāvoklī un nav novērotas pazīmes, kas liecinātu par nepietiekamu nestspēju vai bojātām konstrukcijām (skatīt pievienotos attēlus).









3. Veicamie darbi

Dzīvojamai mājai paredzēts:

- 1) demontēt esošo jumta segumu, tā latojumu un jumta plēvi
- 2) demontēt ielas un sētas fasādē esošo ventilācijas lūkas (tiek saglabāts risinājums abos ēkas galos)
- 3) uzstādīt jaunu šķiedrcementa lokšņu segumu;
- 4) uzstādīt sniega barjeras;
- 5) uzstādīt jaunu lietus ūdens noteku sistēmu.

4. Projekta risinājumi un materiāli

Projektā paredzēts veikt esošā jumta seguma (bitumena jumta loksnes) demontāžu. Visas jumta konstrukcijas tiks apstrādātas ar antipirēniem un antiseptiķi. Tiks ieklāts jauns jumta segums - šķiedrcementa loksnes Eternit Klasika un latojums 50 x 100 mm ar soli 550 mm. Jumta korei un vējmalām tiks izmantoti skārda elementi zaļā krāsā. Ēkas galā esošie ventilācijas režģi jāizgatavo no mitrumizturīga saplākšna krāsotu ar āra darbiem piemērotu krāsu (tonis RAL 6009). Dekoratīvās Koka detaļas, kuras darbu gaitā nepieciešams mainīt, krāsot ar āra darbiem un koka detaļām piemērotu krāsu (RAL 6009) - zaļās krāsas nokrāsu precizēt pēc demontēto elementu toņa.

Uzstādot jumta segumu jāņem vērā ražotāja izstrādātā dokumentācija par pareizu jumta lokšņu un mezglu montāžu!

Tiks uzstādīta jauna lietus ūdens savākšanas un novadīšanas sistēma: skārda teknes (d=125 mm), notekas (d=100 mm).

5. Inženiertehniskais risinājums

Siltumapgāde

Projektā netiek risināta.

Ventilācija

Projektā netiek risināta.

Ūdens apgāde, kanalizācija

Projektā netiek risināta.

Energoapgāde

Projektā netiek risināta.

6. Būvniecības laikā radušos atkritumu apsaimniekošana

Plānots, ka būvniecības laikā radīsies līdz 10m³ dažāda veida atkritumu. Būvniecības laikā radušies atkritumi jāsavāc, jāšķiro un jāuzglabā, nodalot sadzīves atkritumus, bīstamos atkritumus un būvgružus, jāuzskaita un jānodod atkritumu apsaimniekotājam, kas saņēmis attiecīgā atkritumu veida apsaimniekošanas atļauju no Valsts vides dienesta, un kas atkritumu apsaimniekošanu veic atbilstoši Ministru kabineta 18.02.2021. noteikumiem Nr. 113 "Atkritumu un to pārvadājumu uzskaites kārtība".

7. Ugunsdrošības pasākumu apraksts

Projekta dokumentācija izstrādāta atbilstoši LBN 201-15 prasībām.

Būves izvietojums, ugunsdrošības atstarpes un iebrauktuves projektētas atbilstoši ugunsdrošības prasībām.

Ēkā nav paredzētas izbūvēt kopēju ugunsdrošības sistēmu, bet telpās tiks uzstādīti dūmu detektori un izvietoti ugunsdzēsāmie aparāti atbilstoši LR normatīvajos aktos noteiktajām prasībām. Konstrucijām, apdarei un būvdetaļām izmantojami tikai būvniecībai ES atļauti materiāli. Ēkas koka apdares materiāli pirms montāžas apstrādājami ar pretuguns sastāvu.

Telpiskajā plānojumā, konstruktīvajos risinājumos un būvkonstrukcijās nodrošinātas prasības, kuras paredzētas LBN 201-15 normatīvā.

Koka elementiem nepieciešama pretuguns apstrāde, kuras kvalitātei jābūt tādai, lai pārbaudē pēc ST SEV 4686-85 prasībām masas zudums nepārsniedz 25%.

Būvniecības gaitā stingri ievērojami drošības tehnikas pasākumi un ugunsdzēsības normas.

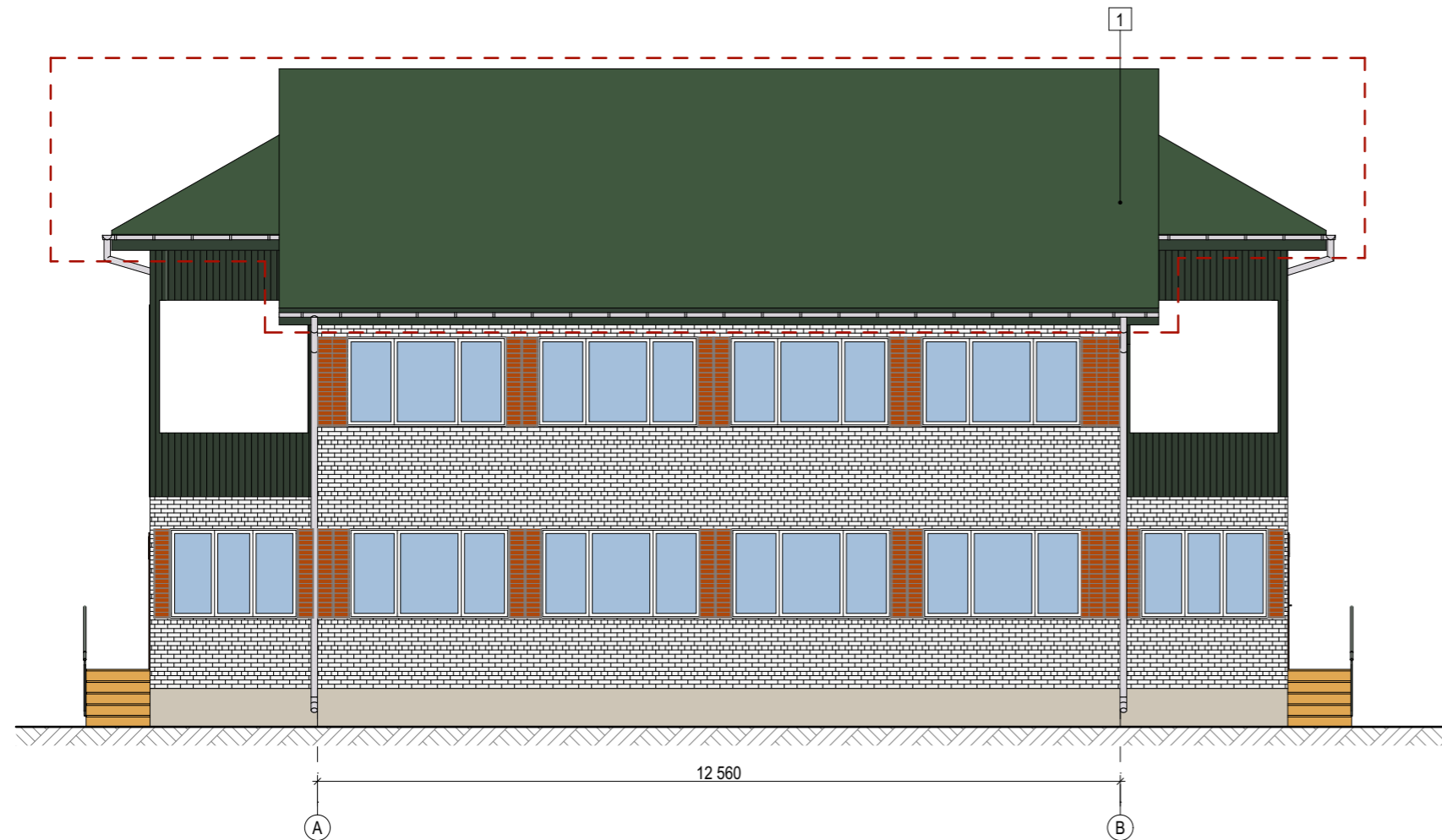
8. Piezīmes

1. Mezglu rasējumi, kas nav iekļauti projekta dokumentācijā, ir plaši pazīstami un noteikti atsevišķos materiālu lietošanas noteikumos, piegādātāju ieteikumos un citos resursos.
2. Būvuzņēmējs var piedāvāt savus mezgla risinājumus, kas jāaskaņo ar projekta autoriem.
3. Pirms līguma noslēgšanas būvorganizācijai ir jāprecizē un jāvienojas par visiem materiālu apjomiem ar pasūtītāju.

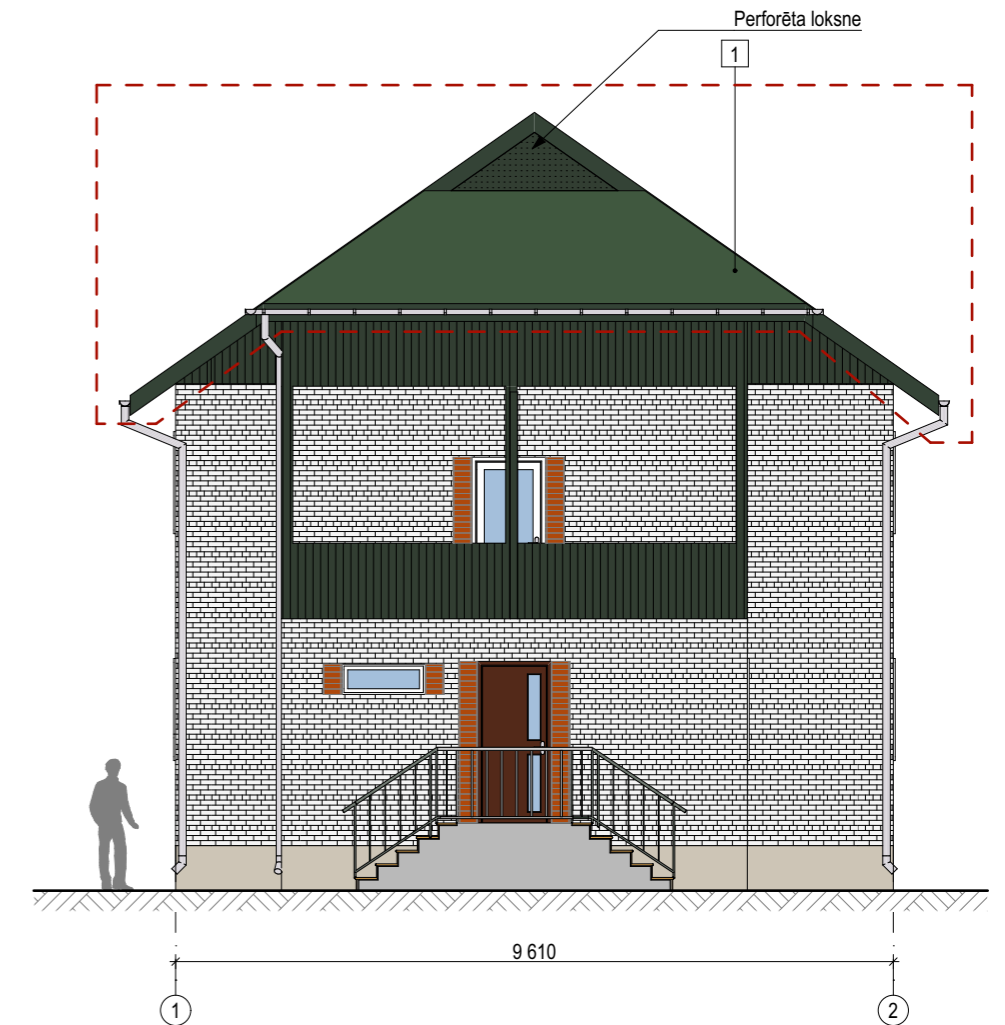
Arhitekts Juris Lipsnis (sert. nr. 1-00688)

Alsunga, 2025

FASĀDE A - B



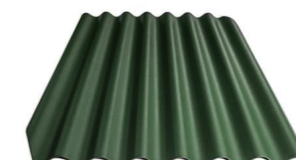
FASĀDE 1 - 2



KRĀSU UN MATERIĀLU PARAUGI:

1 JUMTA SEGUMS UN NOTEKAS:
 Bezazbesta viļņotās loksnes
 Krāsa: RAL 6020 (zaļa)
 Lietusūdens notekreces - apaļas formas renes un caurules.
 Krāsa: cinkotas

2 KOKA ELEMENTI:
 Koka apdares dēļi
 Krāsa: RAL 6009 (tumši zaļš)
 (Zaļās krāsas nokrāsu precizēt pēc demontēto elementu toņa)



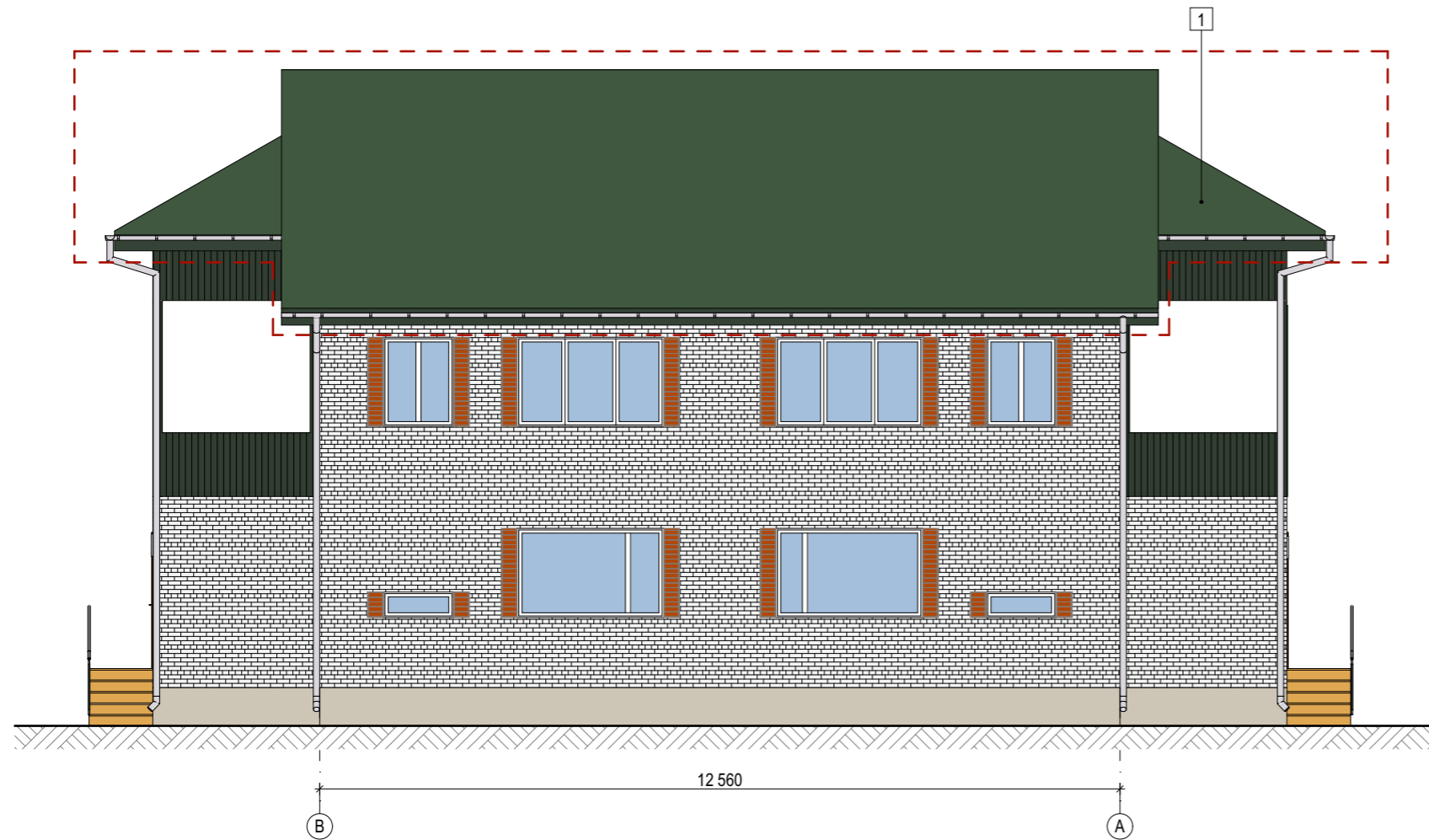
ĒKAS DAĻA, KURA TIEK RISINĀTA JUMTA MAIŅAS PROJEKTĀ

PIEZĪMES:

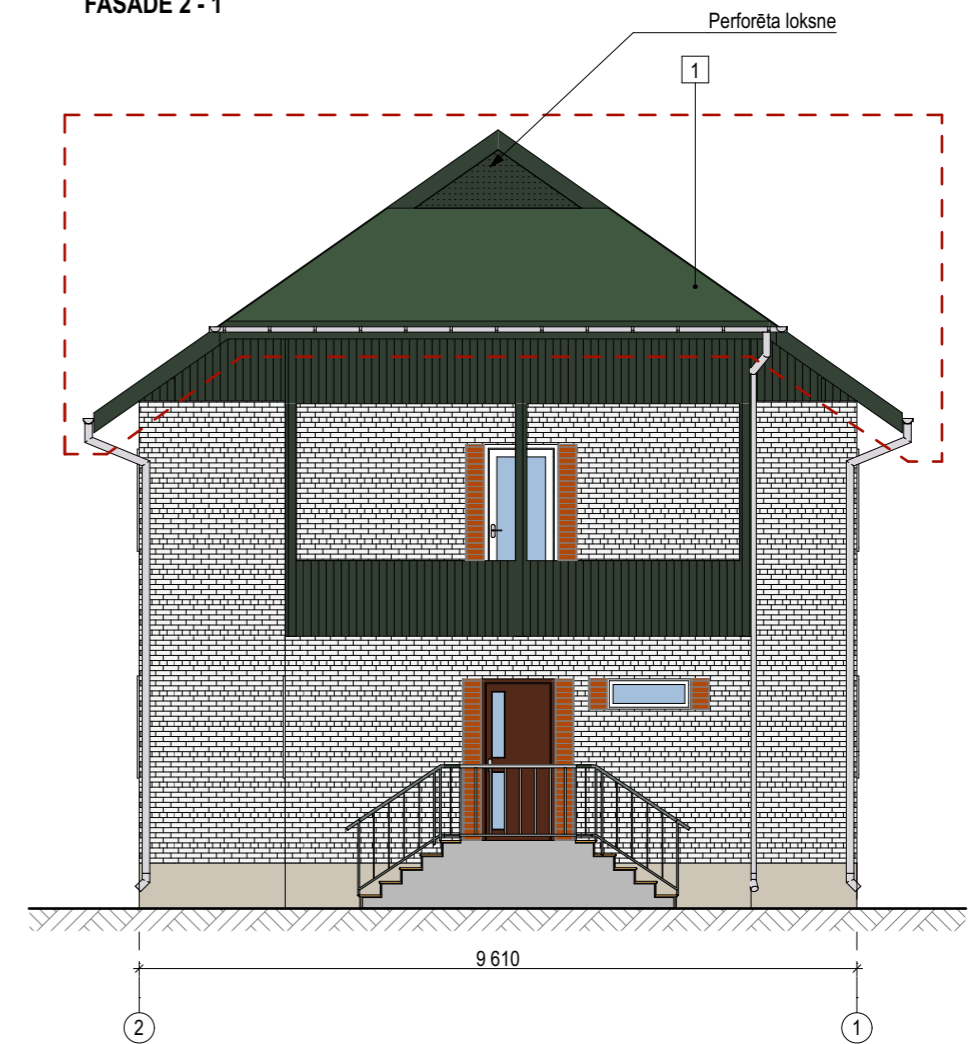
1. IZMĒRI NORĀDĪTI MILIMETROS. JUMTA PLAKŅU IZMĒRUS PRECIZĒT OBJEKTĀ PIRMS MATERIĀLA PASŪTĪŠANAS!
2. VISI PROJEKTĀ PAREDZĒTIE BŪVMATERIĀLI UN BŪVIZSTRĀDĀJUMI VAR TIKT AIZSTĀTI AR KVALITĀTĒ ANALOGIEM MATERIĀLIEM, TO SASKAŅOJOT AR PROJEKTA AUTORU.
3. VISUS PROJEKTĀ PLĀNOTOS KONSTRUKCIJU TIPVEIDA MEZGLUS RISINĀT SASKAŅĀ AR RAŽOTĀJA METODISKAJIEM NORĀDĪJUMIEM.
4. PROJEKTĀ NEAPSKATĪTOS JAUTĀJUMUS RISINĀT SASKAŅĀ AR SPĒKĀ ESOŠAJIEM BŪVNORMATĪVIEM UN PRASĪBĀM, TO SASKAŅOJOT AR PROJEKTA AUTORU.
5. VISU TEHNOĻOGISKO IEKĀRTU MONTĀŽU VEIKT PĒC RAŽOTĀJA TEHNOĻOĢIJAS.
6. VISAS ATKĀPES NO PROJEKTA RISINĀJUMIEM, KĀ ARĪ CELTNIECĪBAS GAITĀ NEPIECIEŠAMOS PAPILDUS RISINĀJUMUS SAVLAICĪGI, PIRMS DARBU UZSĀKŠANAS VAI PASŪTĪJUMA IZDARĪŠANAS SASKAŅOT AR BŪVPROJEKTA AUTORU.

SERT. ARHITEKTS	JURIS LIPSNIS, SERT. NR. 1-00688			FASĀDES A - B, 1 - 2	
PASŪTĪTĀJS	SIA "KULDĪGAS KOMUNĀLIE PAKALPOJUMI" REĢ. NR. 56103000221				
BPV	JURIS LIPSNIS		07.02.2025	DZĪVOJAMĀS ĒKAS JUMTA MAIŅA "Vilni", Priedaine, Kurmāles pag., Kuldīgas nov. Būves kadastra numurs: 62600010493011	AR - 1
BPDV	JURIS LIPSNIS		07.02.2025		
RASĒJA	KĀRLIS LIPSNIS		07.02.2025		
				M 1:100	LAPA 1

FASĀDE B - A



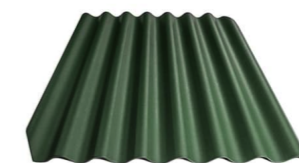
FASĀDE 2 - 1



KRĀSU UN MATERIĀLU PARAUGI:

1 JUMTA SEGUMS UN NOTEKAS:
 Bezazbesta viļņotās loksnes
 Krāsa: RAL 6020 (zaļa)
 Lietusūdens notekreces - apaļas formas renes un caurules.
 Krāsa: cinkotas

2 KOKA ELEMENTI:
 Koka apdares dēļi
 Krāsa: RAL 6009 (tumši zaļš)
 (Zaļās krāsas nokrāsu precizēt pēc demontēto elementu toņa)



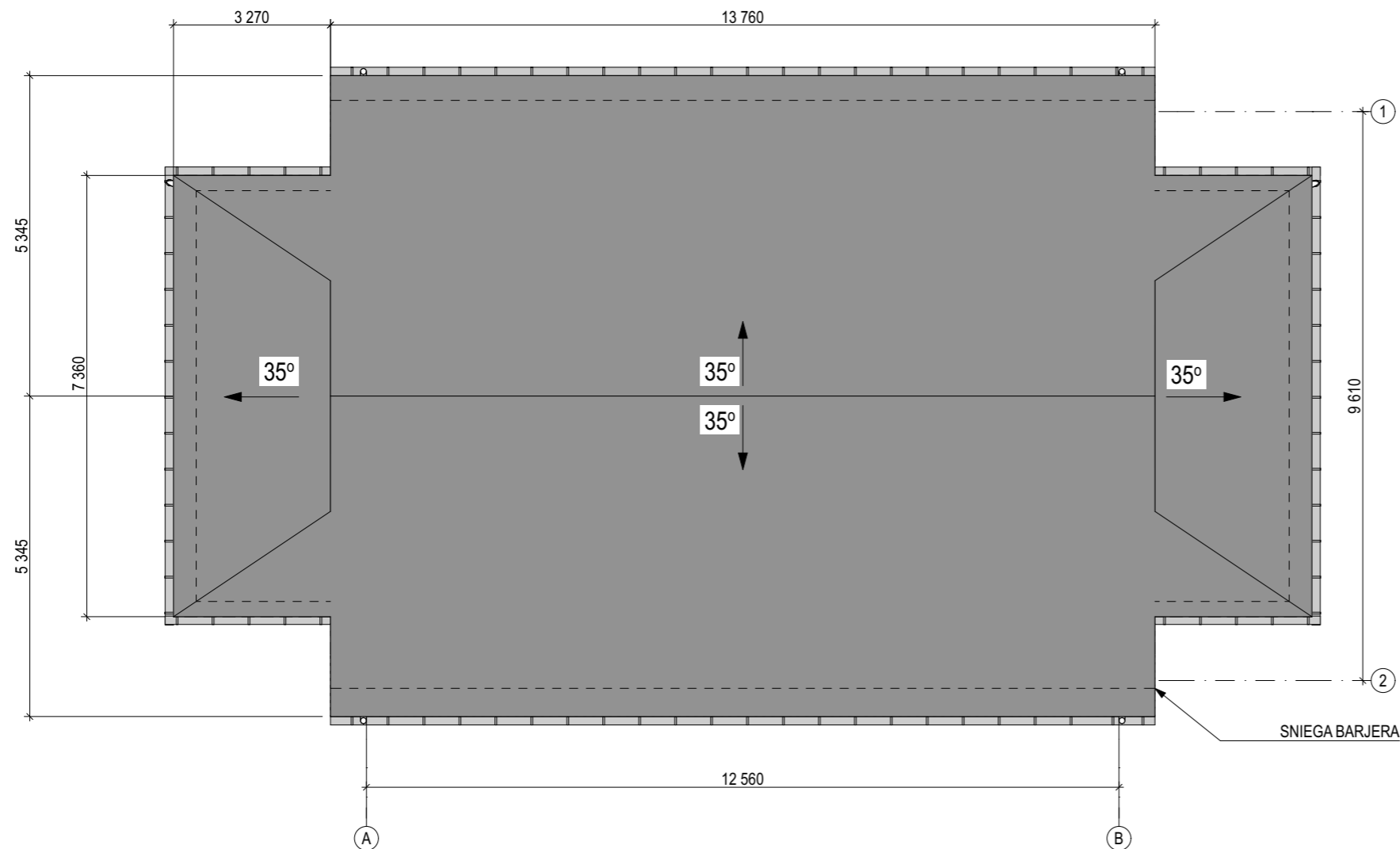
ĒKAS DAĻA, KURA TIEK RISINĀTA
 JUMTA MAIŅAS PROJEKTĀ

PIEZĪMES:

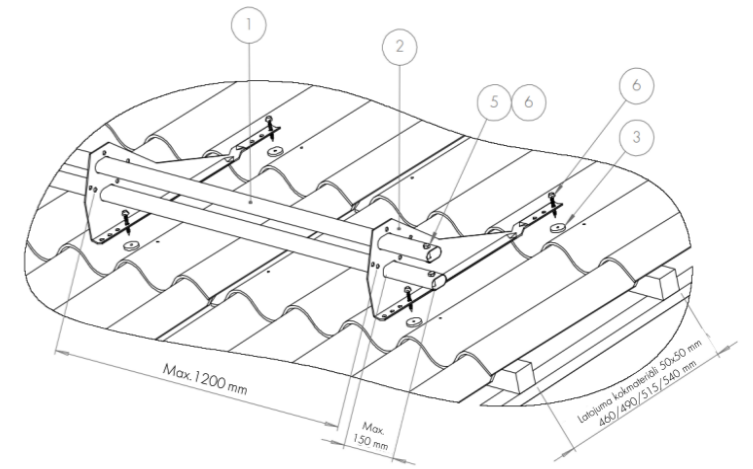
1. IZMĒRI NORĀDĪTI MILIMETROS. JUMTA PLAKŅU IZMĒRUS PRECIZĒT OBJEKTĀ PIRMS MATERIĀLA PASŪTĪŠANAS!
2. VISI PROJEKTĀ PAREDZĒTIE BŪVMATERIĀLI UN BŪVIZSTRĀDĀJUMI VAR TIKT AIZSTĀTI AR KVALITĀTĒ ANALOGIEM MATERIĀLIEM, TO SASKAŅOJOT AR PROJEKTA AUTORU.
3. VISUS PROJEKTĀ PLĀNOTOS KONSTRUKCIJU TIPVEIDA MEZGLUS RISINĀT SASKAŅĀ AR RAŽOTĀJA METODISKAJIEM NORĀDĪJUMIEM.
4. PROJEKTĀ NEAPSKATĪTOS JAUTĀJUMUS RISINĀT SASKAŅĀ AR SPĒKĀ ESOŠAJIEM BŪVNORMATĪVIEM UN PRASĪBĀM, TO SASKAŅOJOT AR PROJEKTA AUTORU.
5. VISU TEHNOĻOĢISKO IEKĀRTU MONTĀŽU VEIKT PĒC RAŽOTĀJA TEHNOĻIJAS.
6. VISAS ATKĀPES NO PROJEKTA RISINĀJUMIEM, KĀ ARĪ CELTNIECĪBAS GAITĀ NEPIECIEŠAMOS PAPILDUS RISINĀJUMUS SAVLAICĪGI, PIRMS DARBU UZSĀKŠANAS VAI PASŪTĪJUMA IZDARĪŠANAS SASKAŅOT AR BŪVPROJEKTA AUTORU.

SERT. ARHITEKTS	JURIS LIPSNIS, SERT. NR. 1-00688	FASĀDES B - A, 2 - 1	
PASŪTĪTĀJS	SIA "KULDĪGAS KOMUNĀLIE PAKALPOJUMI" REĢ. NR. 56103000221		
BPV	JURIS LIPSNIS	07.02.2025	DZĪVOJAMĀS ĒKAS JUMTA MAIŅA "Vilni", Priedaine, Kurmāles pag., Kuldīgas nov. Būves kadastra numurs: 62600010493011
BPDV	JURIS LIPSNIS	07.02.2025	
RASĒJA	KĀRLIS LIPSNIS	07.02.2025	
		M 1:100	LAPA 2

JUMTA PLĀNS



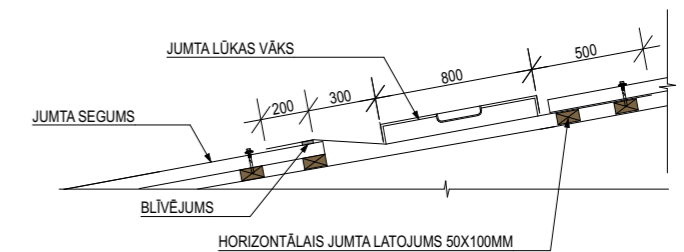
SNIEGA BARJERA MONTĀŽAS NORĀDĪJUMI (AVOTS: ORIMA.LV)



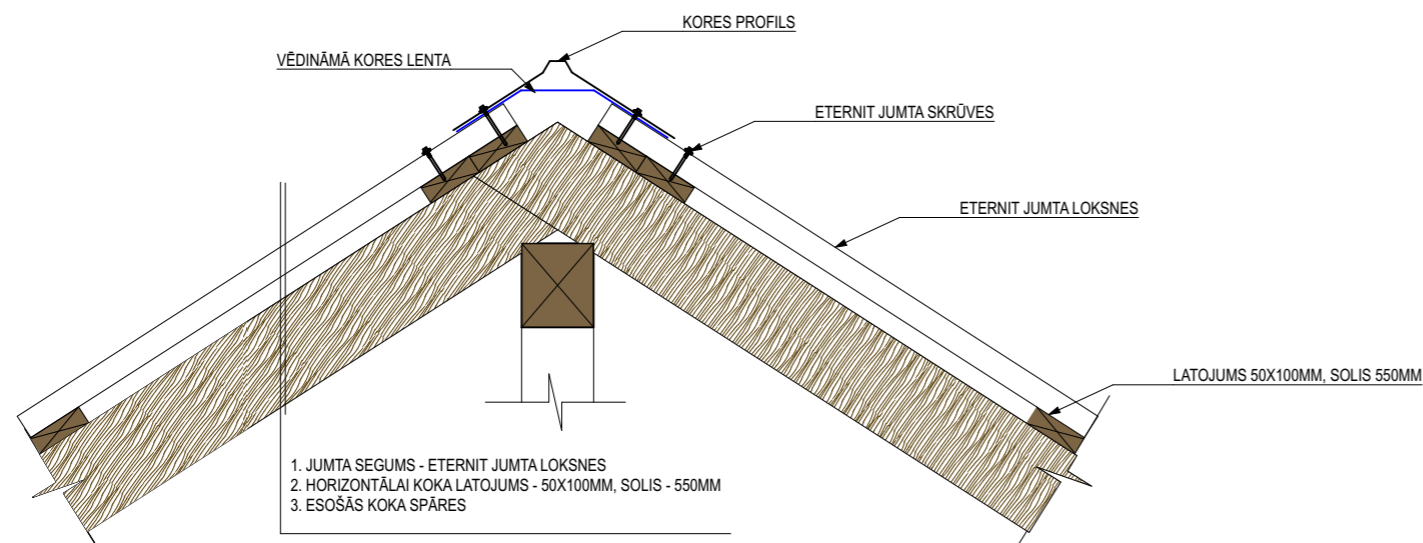
Nr.	Nosaukums	Kods	IE ET 3 m SLET, gb.
1	OVĀLA CAURULE 3.0 M	31010	2
2	ETERNIT STIPRINĀJUMS	31870	4
3	GUMIJAS PABLĀKSNE	17100	8
4	SKRŪVE M8x16	17031	4
5	UZGRIEZNIS M8	17021	4
6	PAŠGRIEZOŠĀ SKRŪVE 7x50	17271	8

PIEZĪME!
Prasības skrūvēm
M8 8.8 (ISO 898)

JUMTA LŪKAS MONTĀŽA

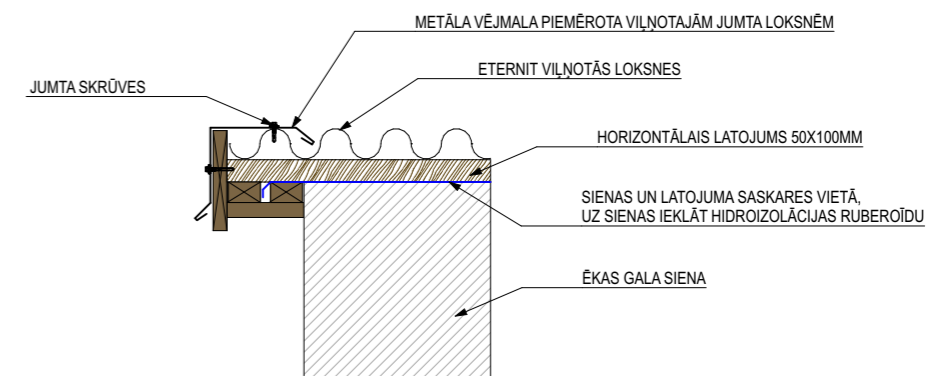


JUMTA KORES MONTĀŽA



1. JUMTA SEGUMS - ETERNIT JUMTA LOKSNES
2. HORIZONTĀLAIS KOKA LATOJUMS - 50X100MM, SOLIS - 550MM
3. ESOŠĀS KOKA SPĀRES

VĒJMALAS MONTĀŽA



PIEZĪMES:

1. IZMĒRI NORĀDĪTI MILIMETROS.
2. VISI PROJEKTĀ PAREDZĒTIE BŪVMATERIĀLI UN BŪVIZSTRĀDĀJUMI VAR TIKT AIZSTĀTI AR KVALITĀTĒ ANALOGIEM MATERIĀLIEM, TO SASKAŅOJOT AR PROJEKTA AUTORU.
3. VISUS PROJEKTĀ PLĀNOTOS KONSTRUKCIJU TIPVEIDA MEZGLUS RISINĀT SASKAŅĀ AR RAŽOTĀJA METODISKAJIEM NORĀDĪJUMIEM.
4. PROJEKTĀ NEAPSKATĪTOS JAUTĀJUMUS RISINĀT SASKAŅĀ AR SPĒKĀ ESOŠAJIEM BŪVNORMATĪVIEM UN PRASĪBĀM, TO SASKAŅOJOT AR PROJEKTA AUTORU.
5. VISU TEHNOĻIŠKO IEKĀRTU MONTĀŽU VEIKT PĒC RAŽOTĀJA TEHNOĻIŠKĀS.
6. VISAS ATKĀPES NO PROJEKTA RISINĀJUMIEM, KĀ ĀRĪ CELTNICĪBAS GAITĒ NEPIECIEŠAMOS PAPILDUS RISINĀJUMUS SAVLAICĪGI, PIRMS DARBU UZSĀKŠANAS VAI PASŪTĪJUMA IZDARĪŠANAS SASKAŅOT AR BŪVPROJEKTA AUTORU.

SERT. ARHITEKTS	JURIS LIPSNIS, SERT. NR. 1-00688	JUMTA PLĀNS	
PASŪTĪTĀJS	SIA "KULDĪGAS KOMUNĀLIE PAKALPOJUMI" REĢ. NR. 56103000221		
BPV	JURIS LIPSNIS	07.02.2025	DZĪVOJAMĀS ĒKAS JUMTA MAIŅA "Vilni", Priedaine, Kurmāles pag., Kuldīgas nov. Būves kadastra numurs: 62600010493011
BPDV	JURIS LIPSNIS	07.02.2025	
RASĒJA	KĀRLIS LIPSNIS	07.02.2025	
		M 1:100	LAPA 3

